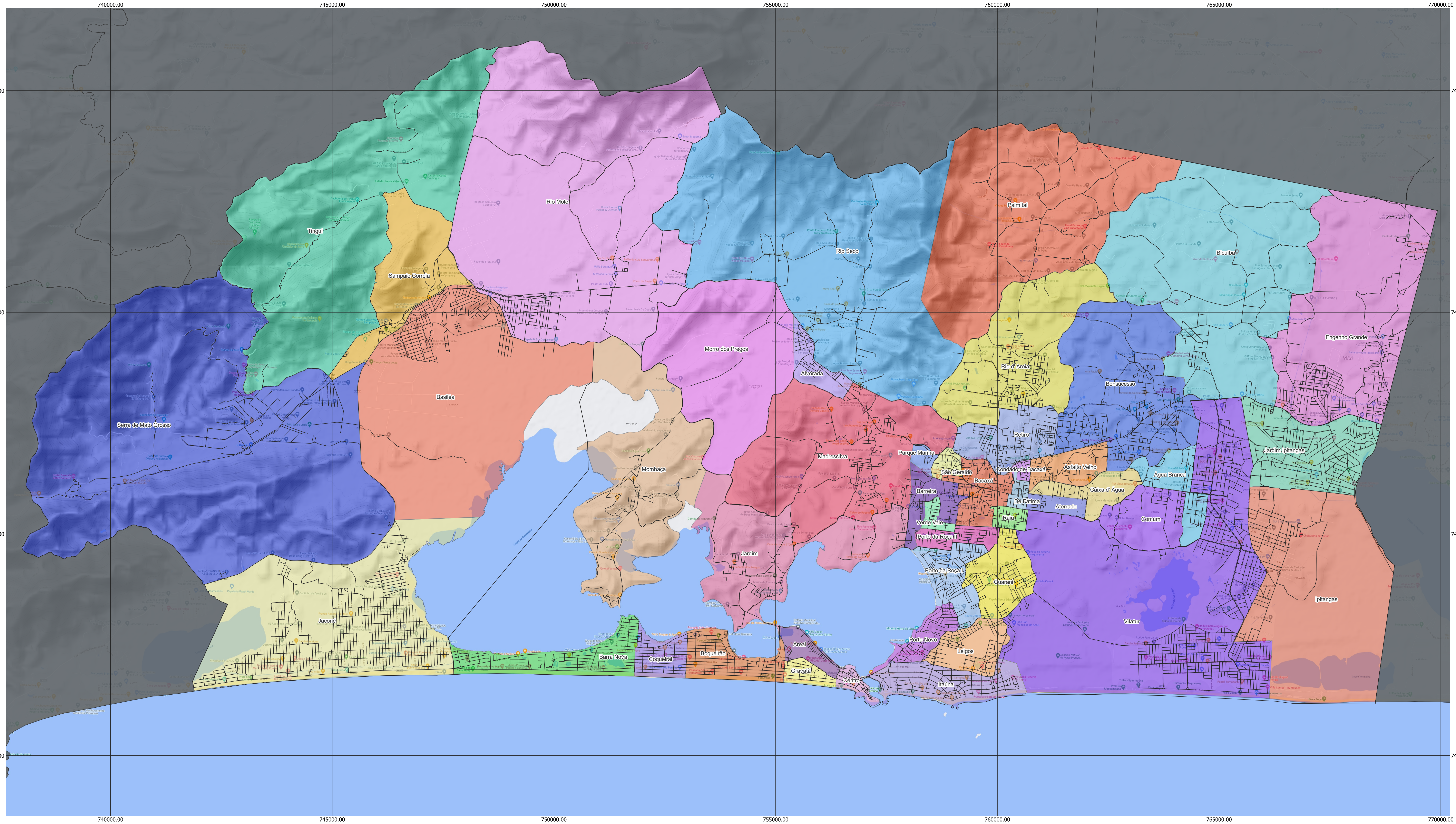


0 2,5 5 km

Todas as coordenadas estão em UTM 23 S - Datum SIRGAS 2000.
Fonte: Secretaria Municipal de Urbanismo.



Legenda:

Bairros:

- Água Branca
- Alvorada
- Areal
- Asfalto Velho
- Aterrado
- Bacaxá
- Barra Nova
- Barreira
- Basiléia
- Bicuíba
- Bonsucesso
- Boqueirão
- Calva d'Água
- Centro
- Comum
- Condado de Bacaxá
- Coqueiral
- De Fátima
- Engenho Grande
- Gravatá
- Guarani
- Ipitangas
- Itaúna
- Jaconé
- Jardim
- Jardim Ipitangas
- Leigos
- Madressilva
- Mombaça
- Morro dos Pregos
- Palmital
- Parque Marina
- Porto da Roça I
- Porto da Roça II
- Porto Novo
- Rala
- Retiro
- Rio d'Área
- Rio Mole
- Rio Seco
- Sampaio Correia
- São Geraldo
- Serra de Mato Grosso
- Tingui
- Verde Vale
- Vilatur

RE	04/2023	MF	SKSR	FOA
	DATA	EXEC.	VERIF.	APROV.

 **Anexo I**

TÍTULO ANEXO I - MAPA DE ABARRAMENTO
LOCAL SAQUAREMA - RJ

SECRETARIA DE URBANISMO
Nº ESCALA INDICADA DATA 04/2023