

TODAS AS COORDENADAS ENCONTRAM-SE EM PROJEÇÃO UTM NA ZONA 23S, NO SISTEMA DE COORDENADAS SIRGAS 2000
FONTE: SECRETARIA MUNICIPAL DE URBANISMO (SMU) DA PREFEITURA MUNICIPAL DE SAQUAREMA (PM)

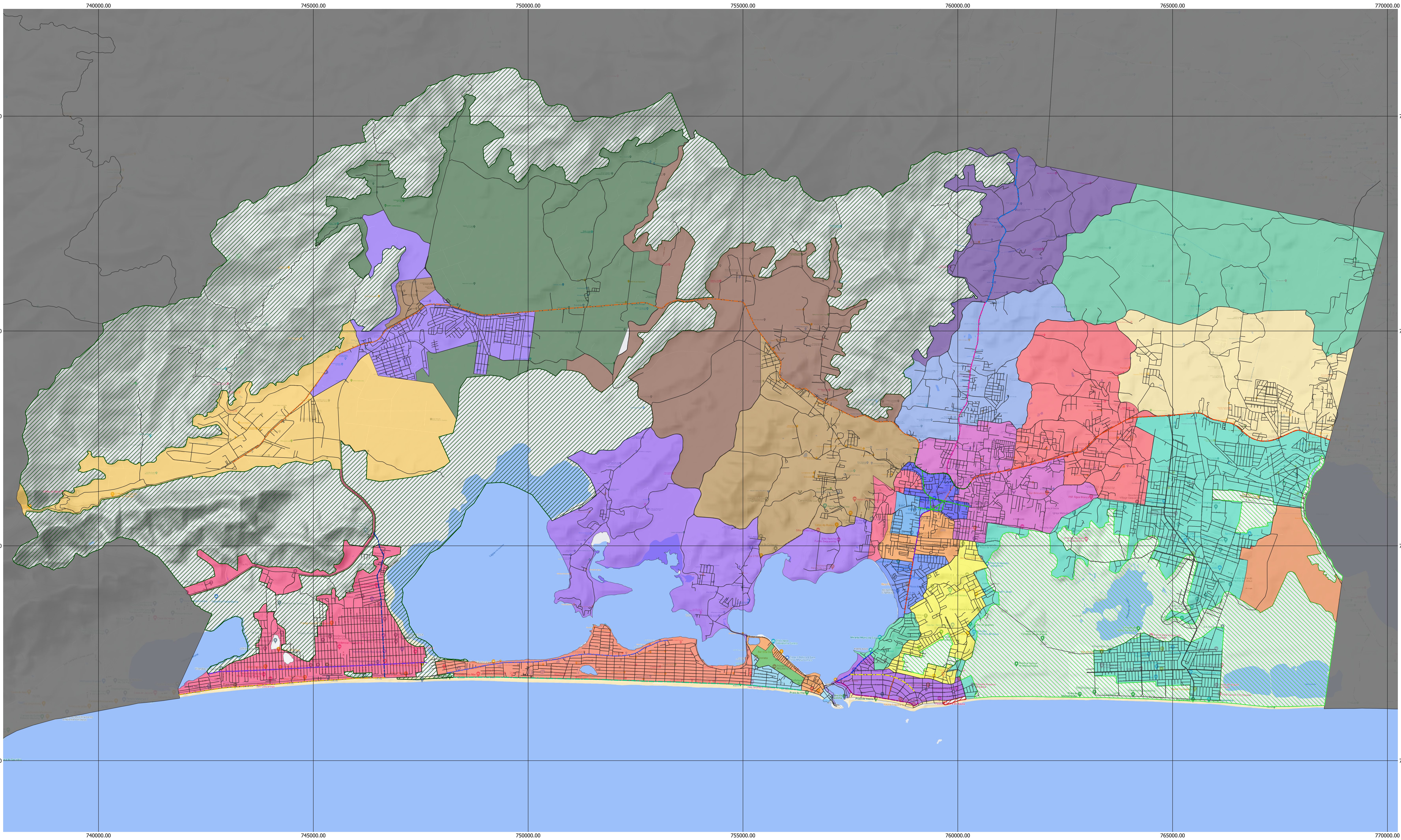
LEGENDA:

Eixos:

- Eixo Av. Amaral Peixoto Trecho Bacaxá
- Eixo Av. Amaral Peixoto Trecho Sentido Araruama
- Eixo Av. Amaral Peixoto Trecho Sentido Maricá
- Eixo Av. Saquarema Trecho Porto da Roça I
- Eixo Av. Saquarema Trecho Porto da Roça II
- Eixo Av. Saquarema Trecho Porto Novo
- Eixo Bacaxá
- Eixo da Av. Litorânea
- Eixo da Latino Melo Norte
- Eixo da Latino Melo Sul
- Eixo da Oceânica
- Eixo da Rua 13
- Eixo da Rua 96
- Eixo da Rua dos Robalos
- Eixo da Vilamar
- Eixo Praia de Jaconé
- Eixo Praia Vila Gravatá Boqueirão e Barra Nova
- Eixo Professor Francisco Fonseca

Zonas:

- Zona Ambiental de Vilatur
- Zona Ambiental Formigueiro do Litoral
- Zona Comercial de Bacaxá
- Zona da APA Serra do M. G. Tngui e Castelhañas
- Zona de Desenvolvimento Econômico
- Zona de Expansão Urbana Bicuiba e Eng. Grande
- Zona de Expansão Urbana e Florestal
- Zona de Expansão Urbana Jardim e Mombaça
- Zona de Expansão Urbana Madressilva e Alvorada
- Zona de Expansão Urbana Rio d'Areia
- Zona de Expansão Urbana Sampaio Correia
- Zona de Ocupação Controlada de Vilatur
- Zona Especial da Cidade da Educação
- Zona Não Edificante
- Zona Rural de Sampaio Correia
- Zona Rural Rio Seco e Morro dos Pregos
- Zona Rururbana Bicuiba e Engenho Grande
- Zona Rururbana da Serra do Mato Grosso
- Zona Rururbana Palmital
- Zona Urbana Bacaxá
- Zona Urbana Barreira
- Zona Urbana Barrinha e Lagoinha
- Zona Urbana Bonsucesso e Água Branca
- Zona Urbana Boqueirão Barra Nova
- Zona Urbana Centro e Areal
- Zona Urbana Centro Histórico
- Zona Urbana de Jaconé
- Zona Urbana Gravatá
- Zona Urbana Hospital N. S. Nazareth
- Zona Urbana Itauna
- Zona Urbana Leigos e Guarani
- Zona Urbana Morro da Cruz
- Zona Urbana Oceânica Sul
- Zona Urbana Porto da Roça I
- Zona Urbana Porto da Roça II



RE	03/2023	MF	SKSR	FOA
	DATA	EXEC.	VERIF.	APROV.



SECRETARIA DE URBANISMO	
TÍTULO ANEXO IV - MAPA DE ZONEAMENTO	
LOCAL SAQUAREMA - RJ	
PROJETO	Nº
SECRETÁRIO DE URBANISMO	ESCALA INDICADA DATA