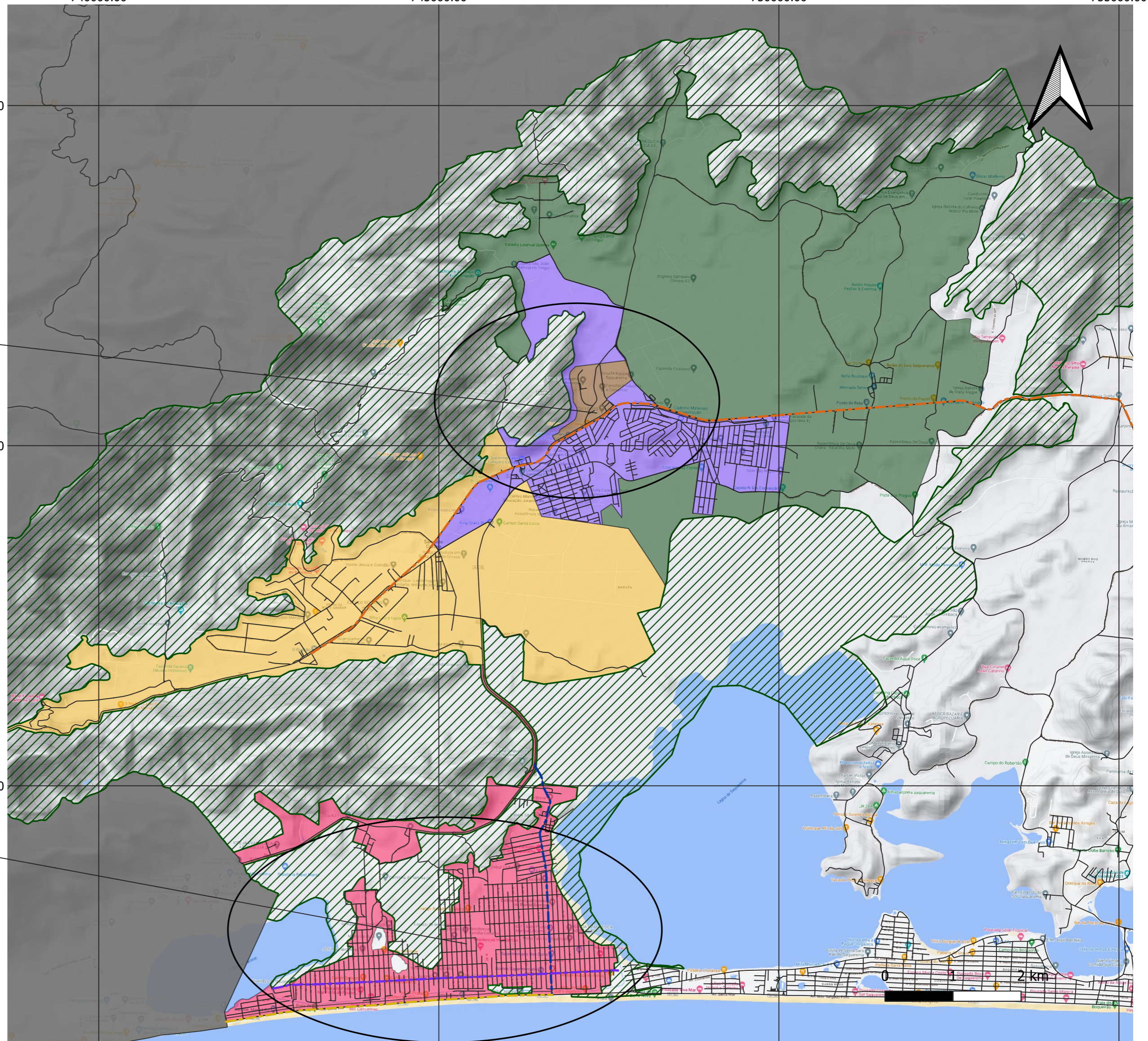
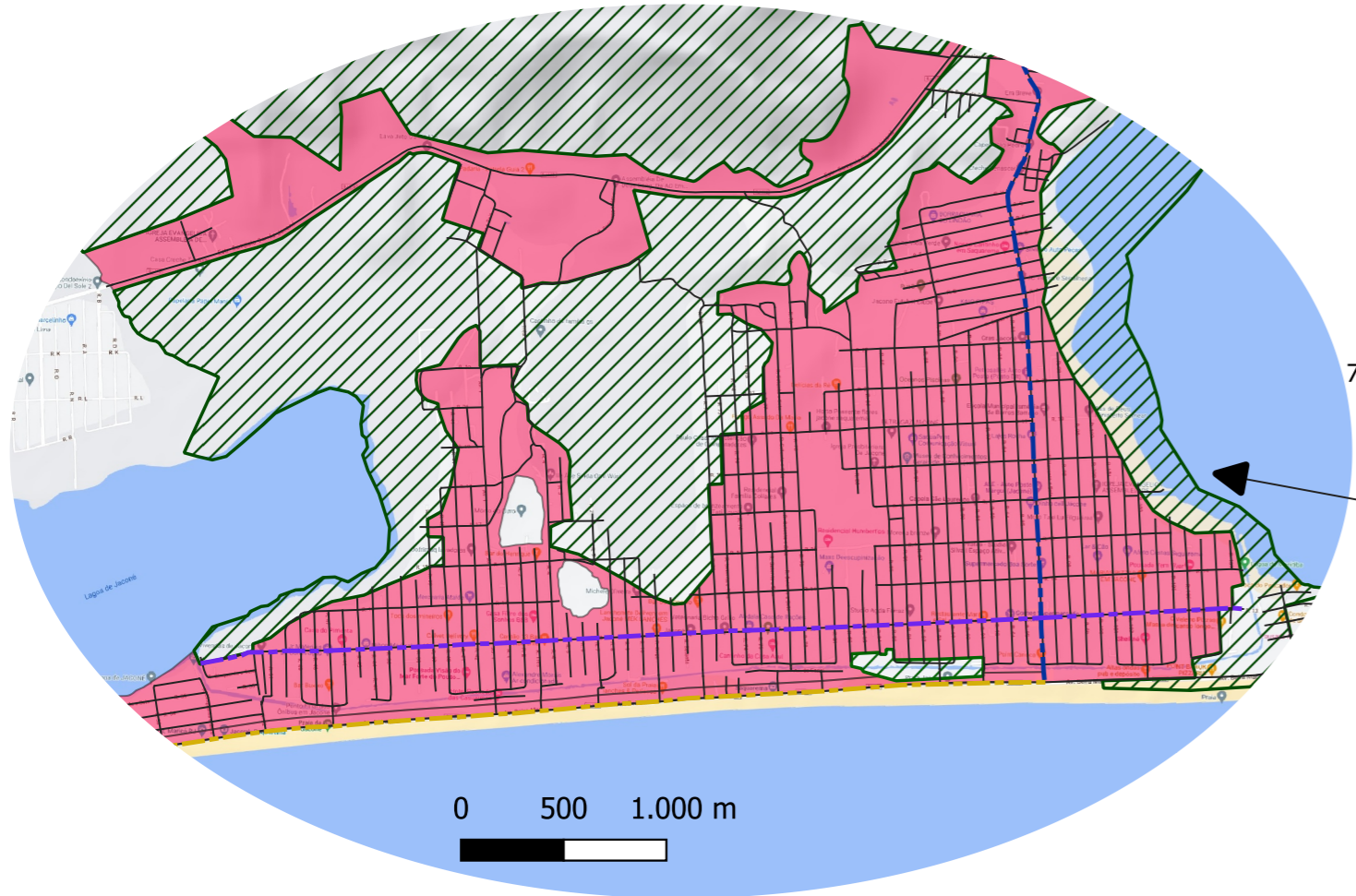
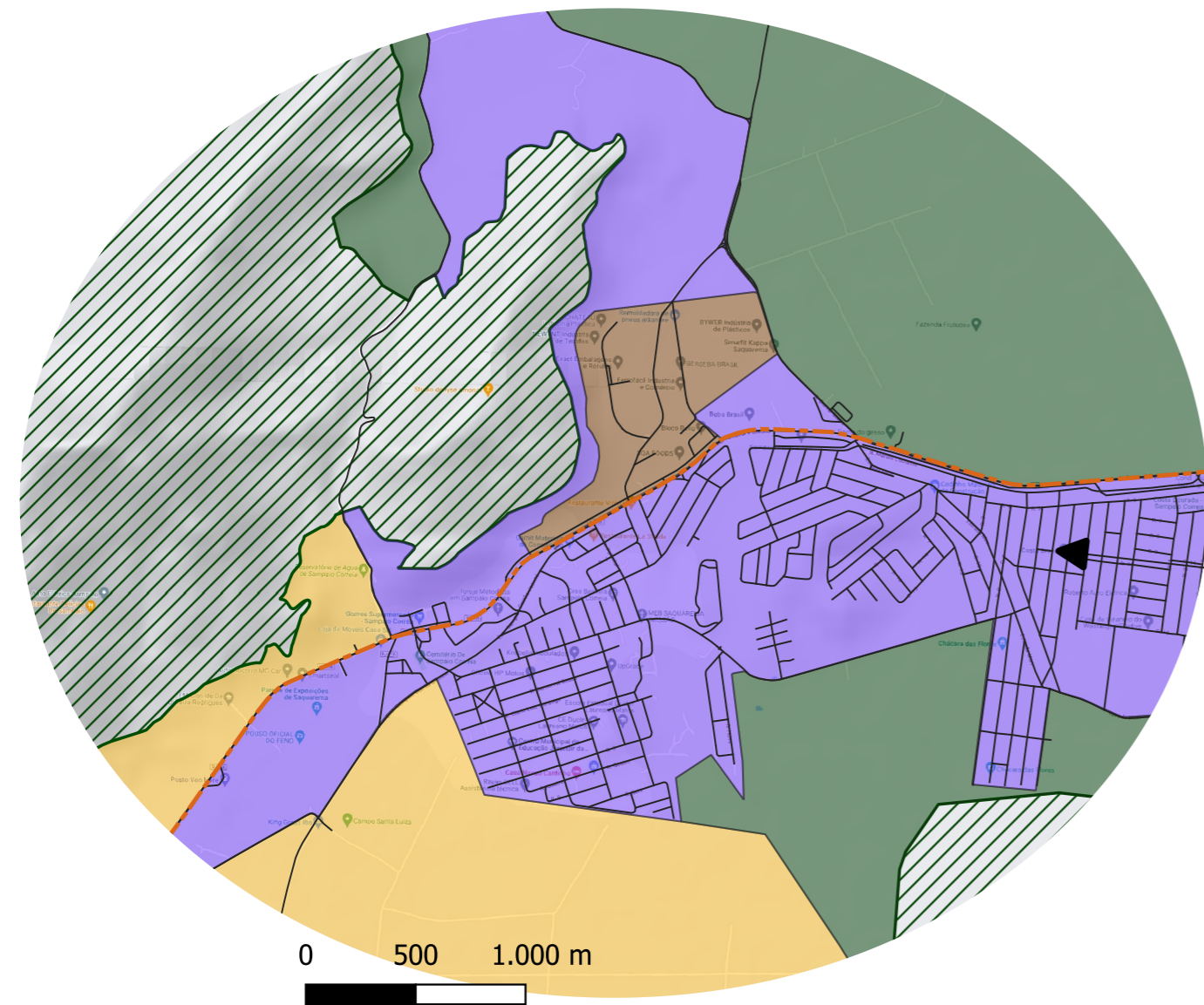


740000.00 745000.00 750000.00 755000.00

7475000.00

7470000.00

7465000.00



LEGENDA:

Eixos:

- Eixo Av. Amaral Peixoto Trecho Sentido Maricá
- Eixo da Rua 13
- Eixo da Rua 96
- Eixo Praia de Jaconé

Macrozona Urbana de Jaconé:

- Zona Ambiental Formigueiro do Litoral
- Zona Urbana de Jaconé

Macrozona de Expansão Urbana de Sampaio Correia:

- Zona de Desenvolvimento Econômico
- Zona de Expansão Urbana Sampaio Correia

Macrozona Rururbana de Jaconé:

- Zona Rururbana da Serra do Mato Grosso

Macrozona Rural de Sampaio Correia:

- Zona Rural de Sampaio Correia

Macrozona Ambiental de Sampaio Correia:

- Zona da APA Serra do M. G. Tnguí e Castellañas

Todas as coordenadas estão em UTM 23S - Datum SIRGAS200

Fonte: Secretaria Municipal de Urbanismo



**PREFEITURA
SAQUAREMA**

Anexo IV-C

SECRETARIA DE URBANISMO

TÍTULO Anexo IV-C -3º Distrito - Sampaio Correia

LOCAL SAQUAREMA/RJ

SECRETÁRIO DE URBANISMO

Nº

ESCALA Indicada

DATA